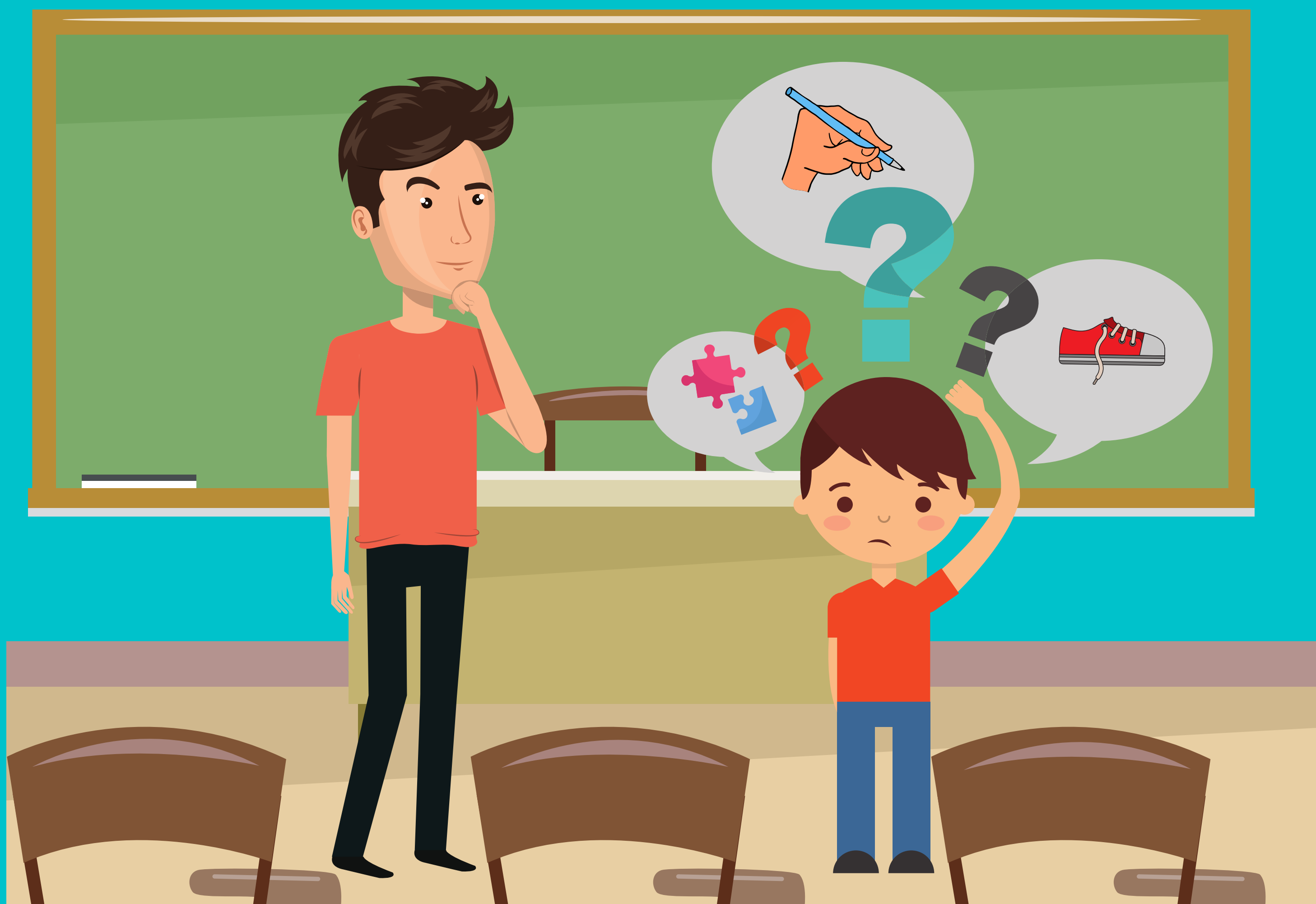


Enfant en difficultés motrices

Et s'il s'agissait d'un trouble développemental de la coordination (dyspraxie) ?

Outil d'aide au repérage à destination des professionnels de l'éducation



Elaboré par des ergothérapeutes avec le soutien de l'**Association Nationale Française des Ergothérapeutes (ANFE)** et avec le concours de **Dyspraxie France Dys (DFD)**, association agréée par le Ministère de l'Education nationale.



Enfant en difficultés motrices

Et s'il s'agissait d'un trouble développemental de la coordination (dyspraxie) ?



A qui est destiné cet outil ?

Cet **outil d'aide au repérage** est à destination des **professionnels de l'éducation** (enseignants, AESH, directeurs d'établissement...). Selon le rapport d'expertise collective de **l'Inserm** à propos du trouble développemental de la coordination, édité en 2019 : "Il s'agit notamment de promouvoir une vigilance vis-à-vis de la motricité de la part des professionnels scolaires".



Quels sont les objectifs de cet outil ?

- **outiller les professionnels de l'éducation** pour répondre à leur rôle défini par l'expertise Inserm, avec des **repères concrets de l'impact de ce trouble dans la scolarité de l'enfant via des fiches par niveau scolaire**,
- **faciliter le repérage des enfants au plus tôt** pour leur permettre d'accéder aux soins et aides nécessaires,
- **faciliter la communication** entre les professionnels de l'éducation et parents en proposant des supports validés par des professionnels de santé et une association d'utilisateurs.

Vous êtes parents et vous suspectez la présence d'une dyspraxie chez votre enfant ?

Rendez-vous sur le site : www.dyspraxies.fr

Vous y trouverez des conseils pour comprendre ce trouble, démarrer une démarche diagnostique et aider votre enfant.



Comment utiliser cet outil ?

3 fiches pour **3 niveaux scolaires** :

- **école maternelle**,
- **école élémentaire**,
- **collège et lycée**.



Après avoir consulté ces fiches, vous retrouvez certains signes chez un élève ? Parlez-en à votre direction, à la médecine scolaire, aux parents.

Pour en savoir plus : www.dyspraxies.fr

Qui sont les acteurs ayant participé à la réalisation du document ?



L'association **DFD** a pour buts de **favoriser la connaissance et la reconnaissance du Trouble Développementale de la Coordination (dyspraxie)** ainsi que le repérage, le dépistage, le diagnostic et l'accompagnement des personnes atteintes de TDC/dyspraxie (ou suspectées de l'être) avec des troubles éventuellement associés. **Agréée par le ministère de l'Éducation nationale**, DFD est susceptible d'effectuer des sensibilisations au sein des établissements scolaires (enseignants, élèves...).



L'**ANFE** est l'association représentative des **ergothérapeutes**. Les ergothérapeutes sont des professionnels de santé qui accompagnent les personnes de tout âge, notamment les enfants, présentant des **limitations dans les activités de la vie quotidienne** (repas, vélo, habillage, écriture, etc.), et/ou des **restrictions dans leur participation à la vie en société** (école, jeux, relation aux autres, etc.) quelle qu'en soit l'origine.

Enfant en difficultés motrices

A la maternelle



Vous relevez des difficultés motrices qui persistent ?

Imprécision
Retard dans les acquisitions motrices
Lenteur

Lenteur

Habillage/Propreté :

- Retirer et enfiler ses chaussures, sa veste,
- Se laver les mains,
- Se moucher,
- S'essuyer au WC.

Repas :

Boire, manger proprement.

Certaines activités ne sont pas réalisées aussi bien que celles de ses camarades ?

Jeux et motricité :

- Manipuler, encastrier, construire,
- Réaliser un parcours moteur,
- Utiliser son tricycle,
- Lancer et attraper une balle,
- Utiliser les jouets récréatifs mis à disposition.

Graphisme :

- Inventer ou recopier un dessin, une figure,
- Réaliser des traits simples ou complexes (boucles, spirales ...)

Activités manuelles :

Découper, coller, colorier, déchirer, enfiler, visser...

Fatigue

Refus ou arrêts prématurés de certaines activités

Il a parfois des réactions particulières ?

Et s'il s'agissait d'un trouble développemental de la coordination (dyspraxie) ?

6% des élèves sont concernés

Pour plus d'informations, consultez le site de l'association **Dyspraxie France Dys**, association agréée par le Ministère de l'Education nationale : www.dyspraxies.fr



Ce document a été élaboré par des ergothérapeutes en collaboration avec **l'Association Nationale Française des Ergothérapeutes (ANFE)**



Enfant en difficultés motrices

A l'école élémentaire



Vous relevez des difficultés motrices qui persistent ?

Imprécision

Retard dans les acquisitions motrices

Lenteur

lenteur

Habillage :

Retirer et enfiler sa veste, faire ses lacets

Repas :

Boire, se servir à boire, utiliser ses couverts pour manger

Jeux et sport :

- Manipuler des objets,
- Lancer et attraper une balle,
- Courir, sauter,
- Faire du vélo,
- Nager,
- Se repérer sur le terrain de sport, dans le gymnase.

Certaines activités ne sont pas réalisées aussi bien que celles de ses camarades ?

Écriture, géométrie, organisation :

- Tracer les lettres et les chiffres,
- Écrire sa leçon lisiblement, rapidement et sans effort,
- Découper précisément,
- Tracer un trait droit,
- Utiliser le compas pour faire un cercle,
- Reproduire une figure géométrique,
- Poser une opération,
- Prendre soin de ses affaires,
- Organiser sa trousse/son cartable.

Fatigue

Refus ou arrêts prématurés de certaines activités

Il a parfois des réactions particulières ?

Et s'il s'agissait d'un trouble développemental de la coordination (dyspraxie) ?

6% des élèves sont concernés

Pour plus d'informations, consultez le site de l'association **Dyspraxie France Dys**, association agréée par le Ministère de l'Éducation nationale : www.dyspraxies.fr

Ce document a été élaboré par des ergothérapeutes en collaboration avec **l'Association Nationale Française des Ergothérapeutes (ANFE)**



Enfant en difficultés motrices



Au collège-lycée

Vous relevez des difficultés motrices qui persistent ?

Imprécision

Retard dans les acquisitions motrices

Lenteur

Lenteur

Repas :

- Boire, se servir à boire,
- Utiliser ses couverts proprement pour manger au self,
- Porter son plateau.

Organisation :

- Se repérer dans l'établissement,
- Présenter et ranger correctement ses cahiers et classeurs,
- Gérer ses feuilles, son matériel, son cartable sans oublier,
- S'organiser pour les devoirs.

Certaines activités ne sont pas réalisées aussi bien que celles de ses camarades ?

Écriture et manipulation :

- Écrire lisiblement, rapidement et sans effort,
- Découper précisément,
- Manipuler les outils géométriques pour réaliser une figure complexe,
- Rendre des productions écrites reflétant les performances verbales,
- Compléter une carte de géographie,
- Manipuler des instruments (musique, chimie...).

Sport :

- Utiliser une raquette,
- Garder l'équilibre,
- Réaliser des enchaînements complexes,
- Lancer/attraper un ballon,
- Nager,
- Faire du vélo.

Fatigue

Refus ou arrêts prématurés de certaines activités

Il a parfois des réactions particulières ?

Et s'il s'agissait d'un trouble développemental de la coordination (dyspraxie) ?

6% des élèves sont concernés

Pour plus d'informations, consultez le site de l'association **Dyspraxie France Dys**, association agréée par le Ministère de l'Éducation nationale : www.dyspraxies.fr



Ce document a été élaboré par des ergothérapeutes en collaboration avec l'**Association Nationale Française des Ergothérapeutes (ANFE)**

