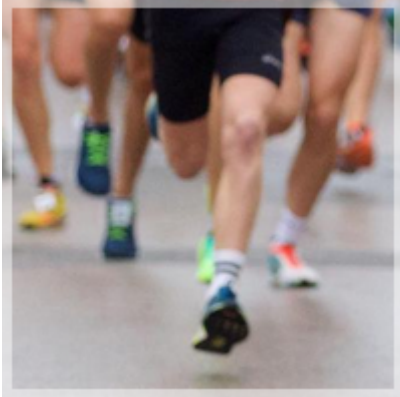


Produire une performance maximale et mesurable à une échéance donnée



Ce champ rassemble des activités qui permettent à l'élève de se confronter à la notion de performance : courir plus vite, plus loin et/ou plus longtemps, sauter plus haut, lancer plus loin ...

Pour l'élève, il s'agit de se dépasser, de se défier ou de défier les autres, dans des situations qui amènent à mesurer des durées ou des distances.

Attendus de fin de cycle

Cycle 2

- Courir, sauter, lancer à des intensités et des durées variables dans des contextes adaptés.
- Savoir différencier : courir vite et courir longtemps / lancer loin et lancer précis / sauter haut et sauter loin.
- Accepter de viser une performance mesurée et de se confronter aux autres.
- Remplir quelques rôles spécifiques.

Cycle 3

- Réaliser des efforts et enchaîner plusieurs actions motrices dans différentes familles pour aller plus vite, plus longtemps, plus haut, plus loin.
- Combiner une course, un saut, un lancer pour faire la meilleure performance cumulée.
- Mesurer et quantifier les performances, les enregistrer, les comparer, les classer, les traduire en représentations graphiques.
- Assumer les rôles de chronométreur et d'observateur.

Dossiers pédagogiques



Athlétisme

Vous trouverez sur le site de l'[USEP](#) des documents réalisés par l'USEP et la FFA (Fédération Française d'Athlétisme). Ces documents illustrent un nouveau concept ludique : l'Anim'Athlé.

> Télécharger les dossiers Jeux Anim'Athlé : [niveau GS-CP](#) | [niveau CE](#) | [niveau CM](#)



Course longue

Comme pour l'Anim'Athlé, l'USEP et la FFA proposent de nouvelles activités pour découvrir le cross : l'Anim'Cross.

- > [Télécharger la fiche biathlon](#)
- > [Télécharger la fiche le manège](#)
- > [Télécharger la fiche cross'athlon](#)
- > [Télécharger les fiches Ateliers cross'athlon](#)

M.A.J. le 03/12/2019

Dans cette rubrique

- [Maternelle](#)
- [Encadrement des APS](#)
- [Natation](#)
- **[Performance mesurable](#)**
- [Déplacements dans différents environnements](#)
- [Prestation artistique et/ou acrobatique](#)
- [Affrontement collectif ou interindividuel](#)

Direction des Services Départementaux de l'Éducation Nationale de la Mayenne
Cité administrative, rue Mac Donald
BP 23851 - 53030 Laval CEDEX 9
Tél. 02 43 59 92 00